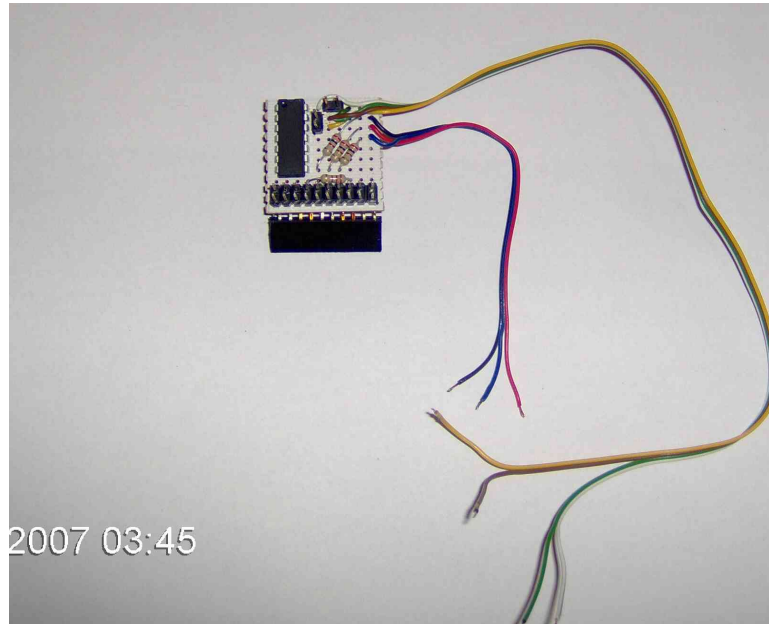
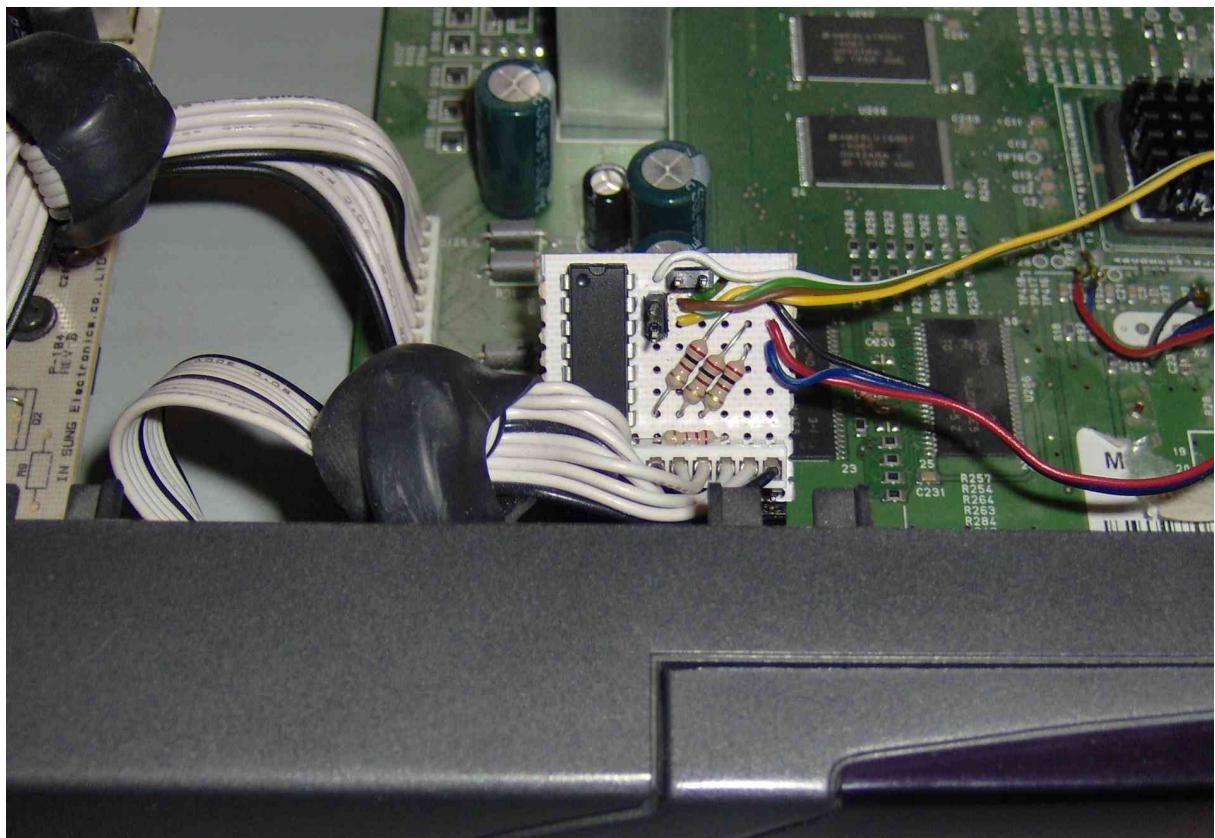


WSTAWIENIE PŁYTKI

1 Z PŁYTKI WYCHODZĄ 2 WIĄZKI PRZEWODÓW podłączyć je według kolorów(jak na zdjęciach i opisach)



układ wpinamy w miejsce wtyczki „FRONTU”



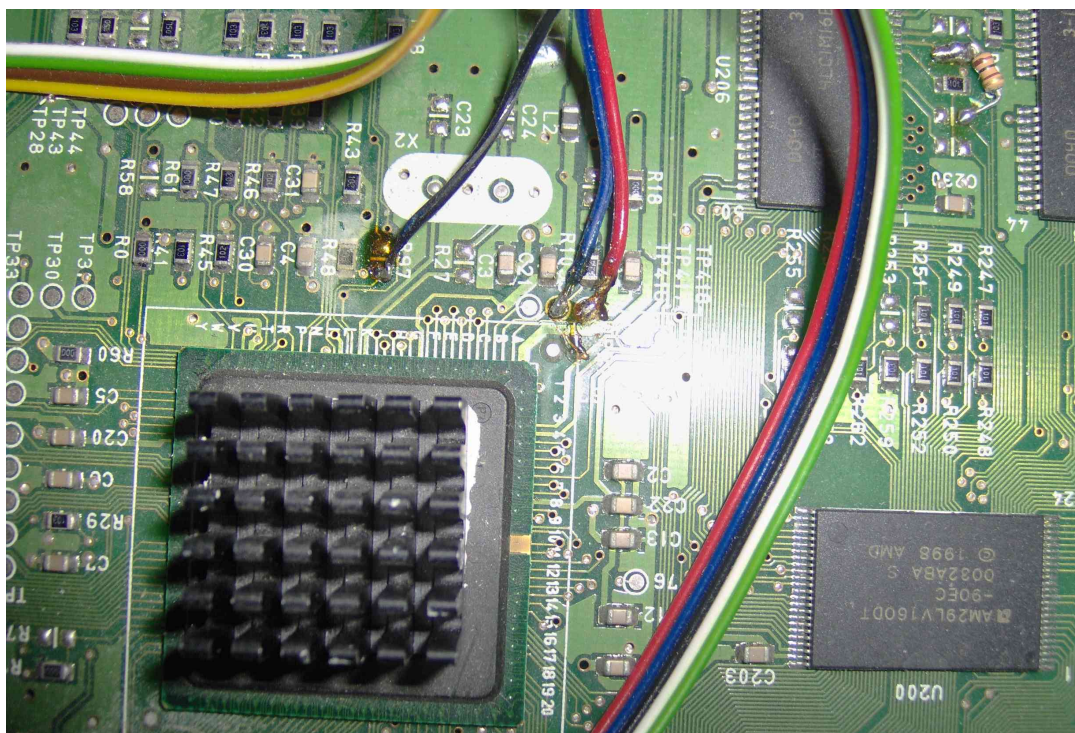
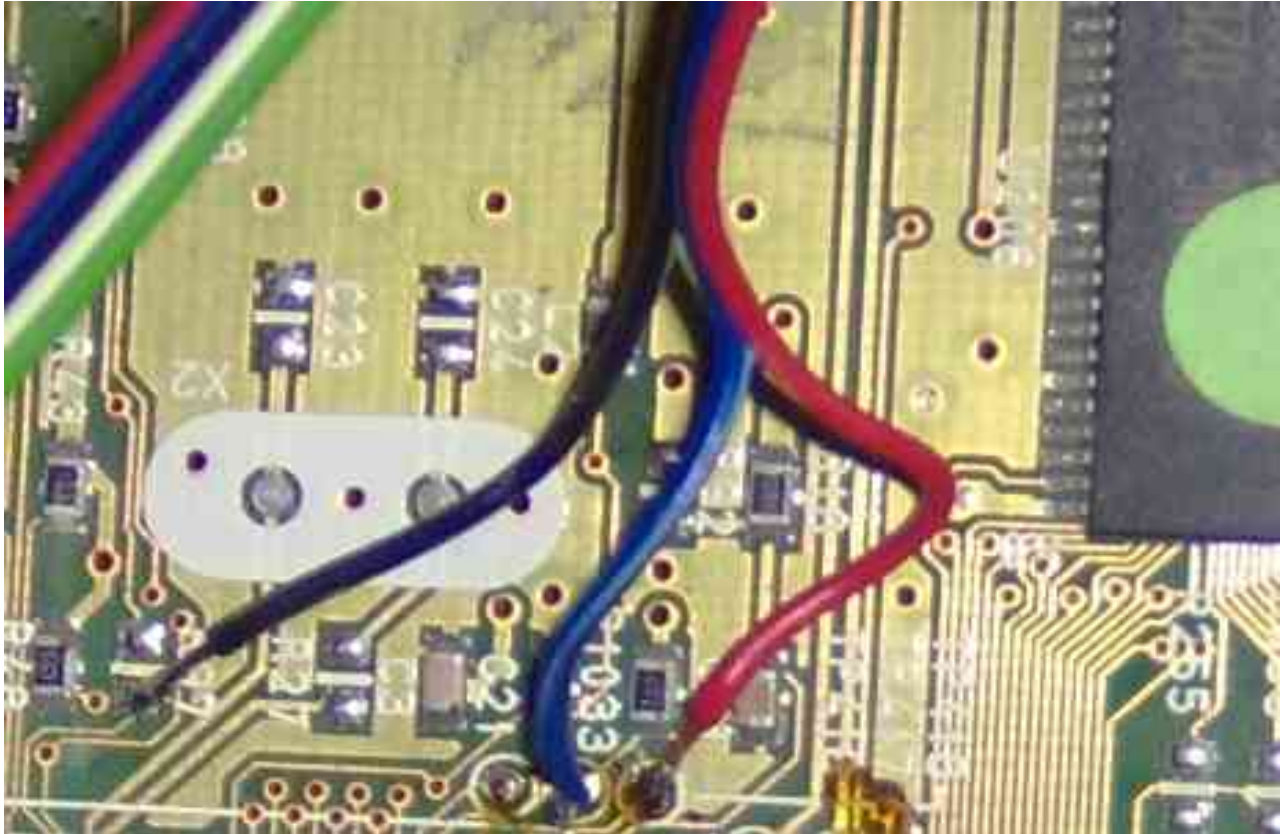
Teraz lutujemy przewody w odpowiednie miejsca.

1 wiązka 3k (3 kabelki)

czerwony TP 418

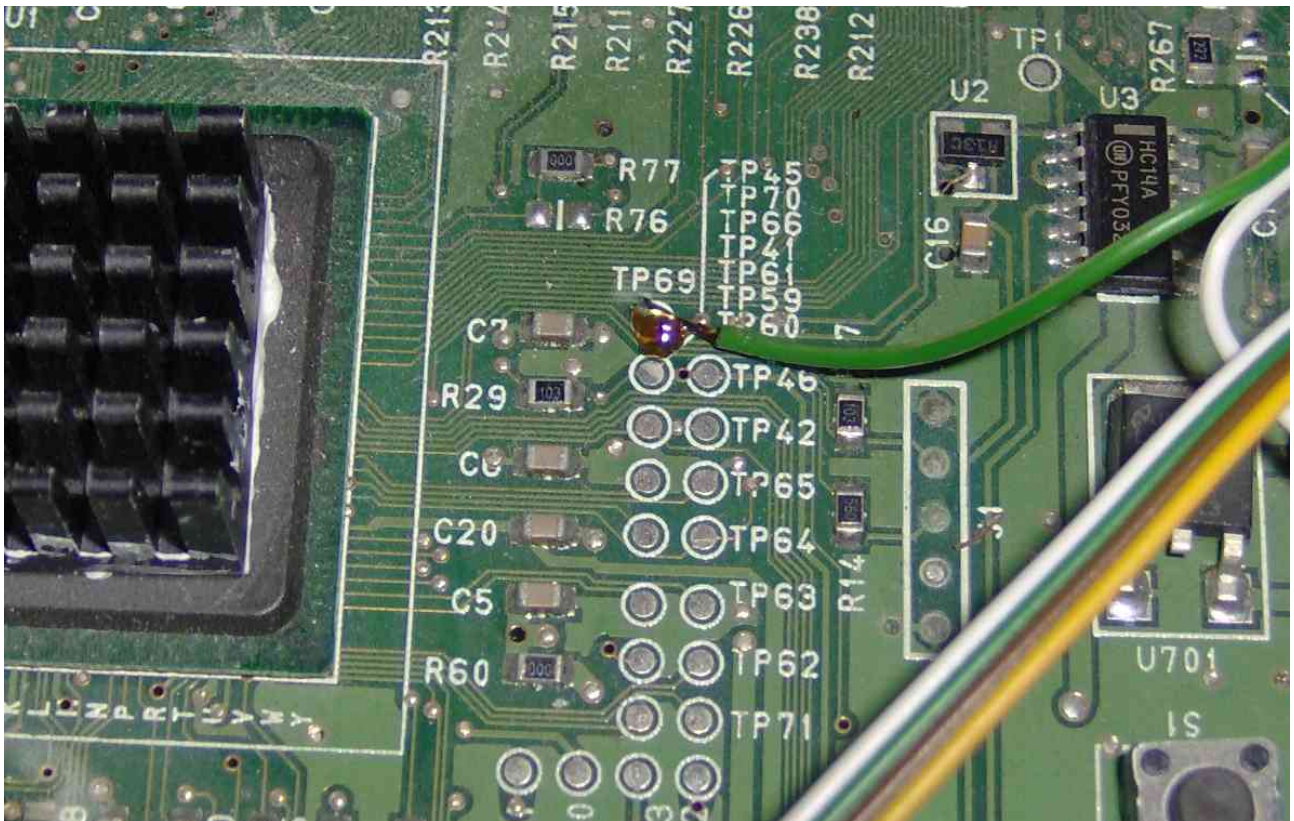
niebieski TP 417

czarny w miejscu Wylutowanego R 97 od strony procesora



Wiązka druga = 4 kabelki :

- 1 Musimy się zastanowić czy chcemy uruchomić wyjście ANTENOWE RF
- jeśli tak to będziemy przecinać ścieżkę => opis dalej.
- Bez obsługi RF nie przecinamy nic przewód **zielony** lutujemy do punktu TP69 (zdjęcie)
- **biały** zaizolować.



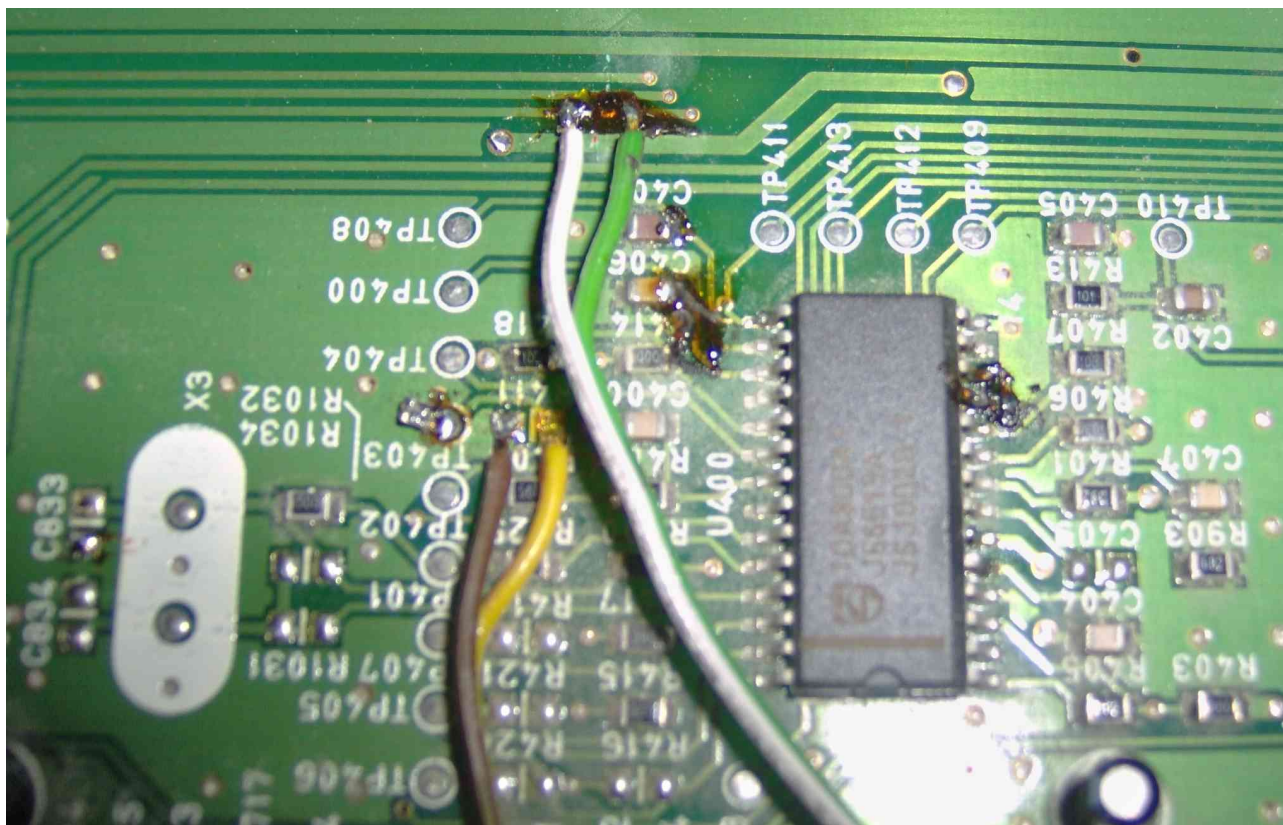
2 MODYFIKACJA RESETU KARTY

żółty i brązowy w miejsce wylutowanego R411

(to poprawi komunikację z kartą , nie trzeba np.:zaklejać karty Fun i działa Karta C+)

3 Uruchamiamy wyjście ANTENOWE RF

zielony i biały PRZECINAMY ścieżkę (pierwsza z trzech) i lutujemy >>>>>>> ZDJĘCIE
NIE POMYLIĆ !!! << ważne !!!

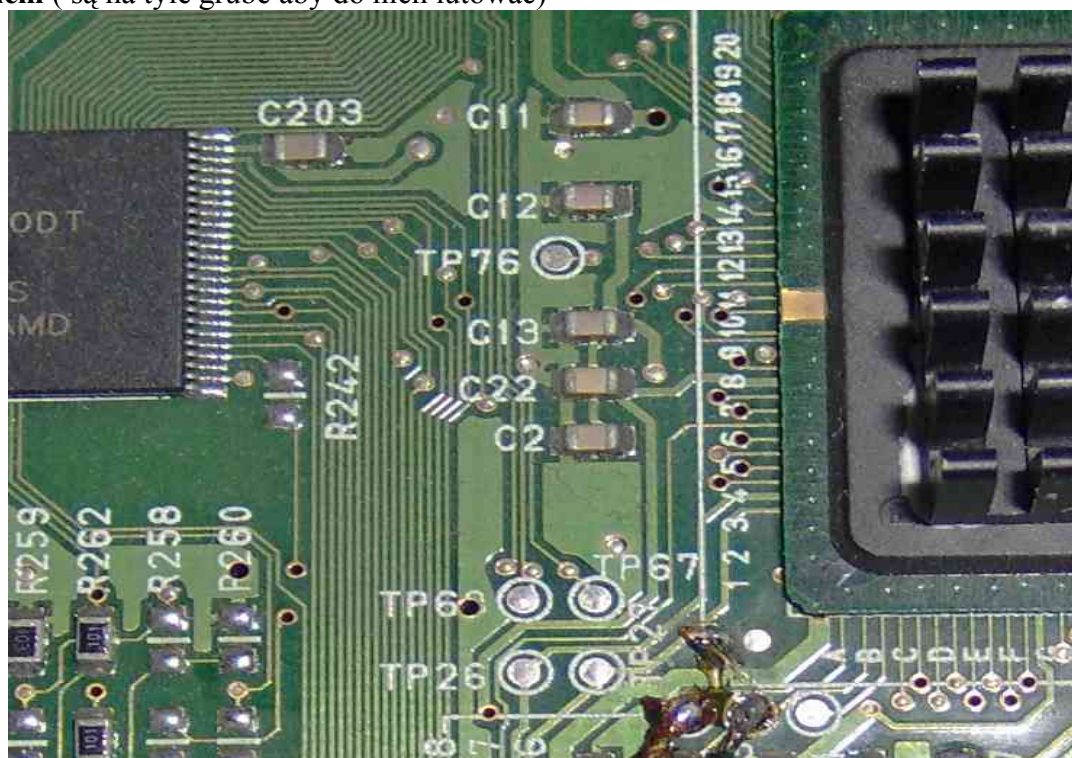


Uruchomienie Rs 232

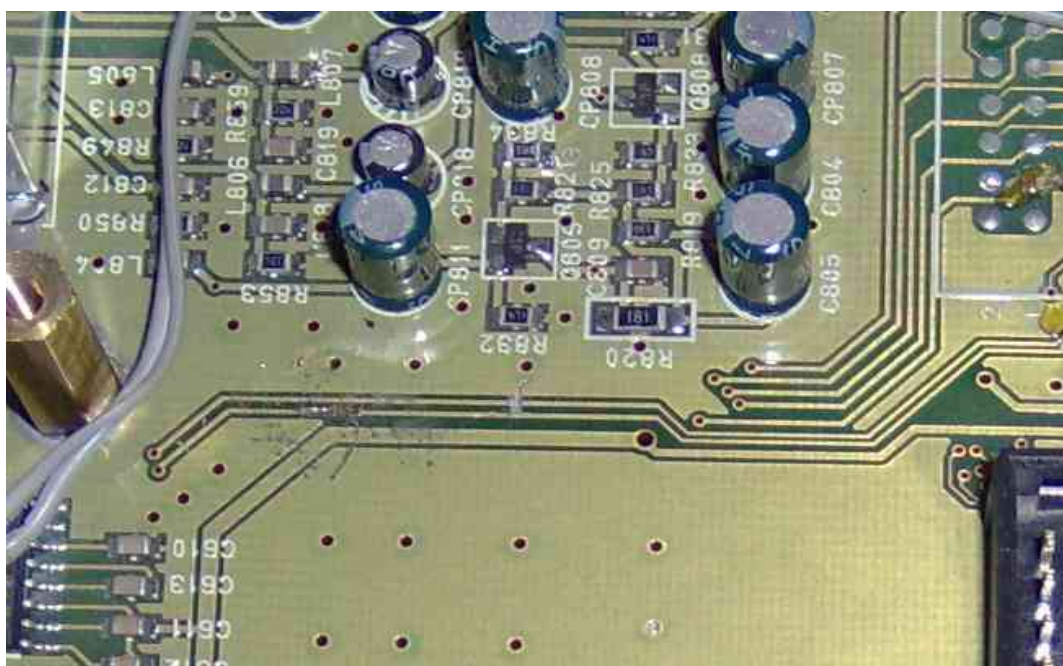
SYGNAŁ Rs 232 DSR9500 pobieramy z punktów TP26 i TP27

SYGNAŁ Rs 232 DSR7000 mamy w punktach TP 66 i TP 67 obok wyjść 9500

Punktów nie można po prostu połączyć !!! Trzeba przeciąć istniejące ścieżki najlepiej pod modemem (są na tyle grube aby do nich lutować)



1 przecinamy 2 ścieżki pod MODEMEM (można go tylko odchylić):



**Teraz lutujemy połączenia TP 27 (prawa strona) do prawej ścieżki (od strony maxa 202)
Lub bezpośrednio do nogi 11 Maxa 202 (trzecia od prawej strony) pod MODEMEM**

TP 26 (lwa strona) do lewej ścieżki lub nogi 12 MAX 202

można połączyć na stałe lub dorobić zworki aby łatwo zmieniać tryb 7000 i 9500

Dla zaawansowanych:

Można też dorobić niezależny układ obsługujący Rs232 . Nie trzeba przecinać ścieżek, tylko zamontować drugie gniazdo RS232 => 9500 (nie próbowałem)



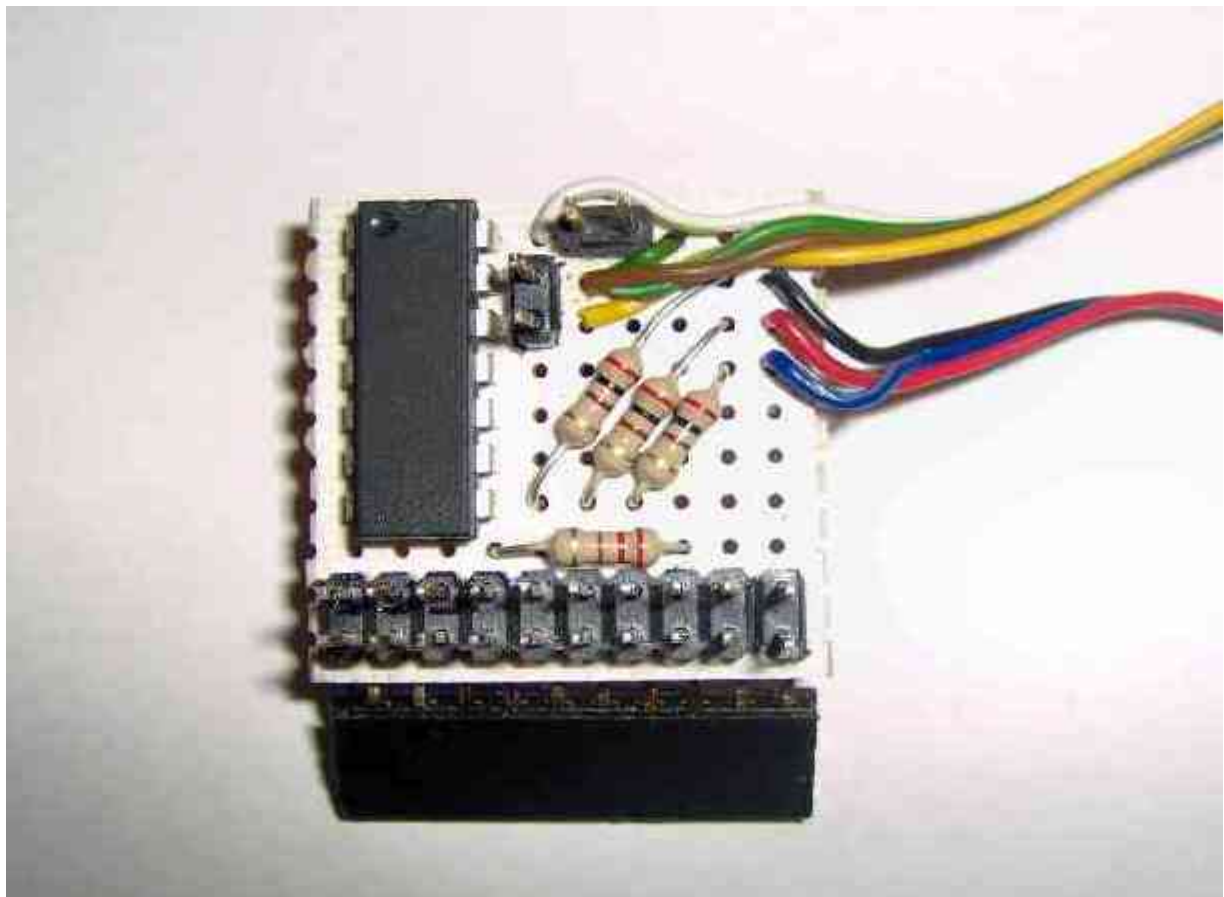
**Teraz odpowiednie ustawienia
DSR 9500 :**

- 1 WTYCZKA FRONTU wpiąć w gniazdo na płycie
- 2 **Nie zakładamy zworek !!!!** nie kombinować !!!!!!!!!!!!!!! można uszkodzić dekodery

**Teraz odpowiednie ustawienia
DSR 7000 :**

- 1 wyjąć płytkę i gniazdo Frontu wpiąć w płytę główną dekodera.
- 2 założyć dwie zworki <<< są do trybu pracy Dsr7000.

Zmieniać tylko RAZEM zworki i wtyczkę !! Przy Wyłączonym zasilaniu!



Aby Samsung DSR7000 działał jako DSR9500 musimy go przeprogramować.

Zmieniamy całe oprogramowanie łącznie z boot-em . (JTAGiem)

Kolejne zmiany SOFTÓW, List kanałów, itd tak jak w DSR9500 przez Rs232.

Powrót do oprogramowania DSR7000 JTAGiem (**zachować odczytaną zawartość Flasch 7000**)

opisy programowania DSR7000 JTAGiem i 9500 przez Rs232 w oddzielnych plikach

NA ZDJĘCIACH SĄ TEŻ INNE PRZEWODY NIE SĄ POTRZEBNE !!!!!!!!!!!

NIC WIĘCEJ DO POPRAWNEGO DZIAŁANIA NIE POTRZEBA.

JACEK TORUŃ 03.2007