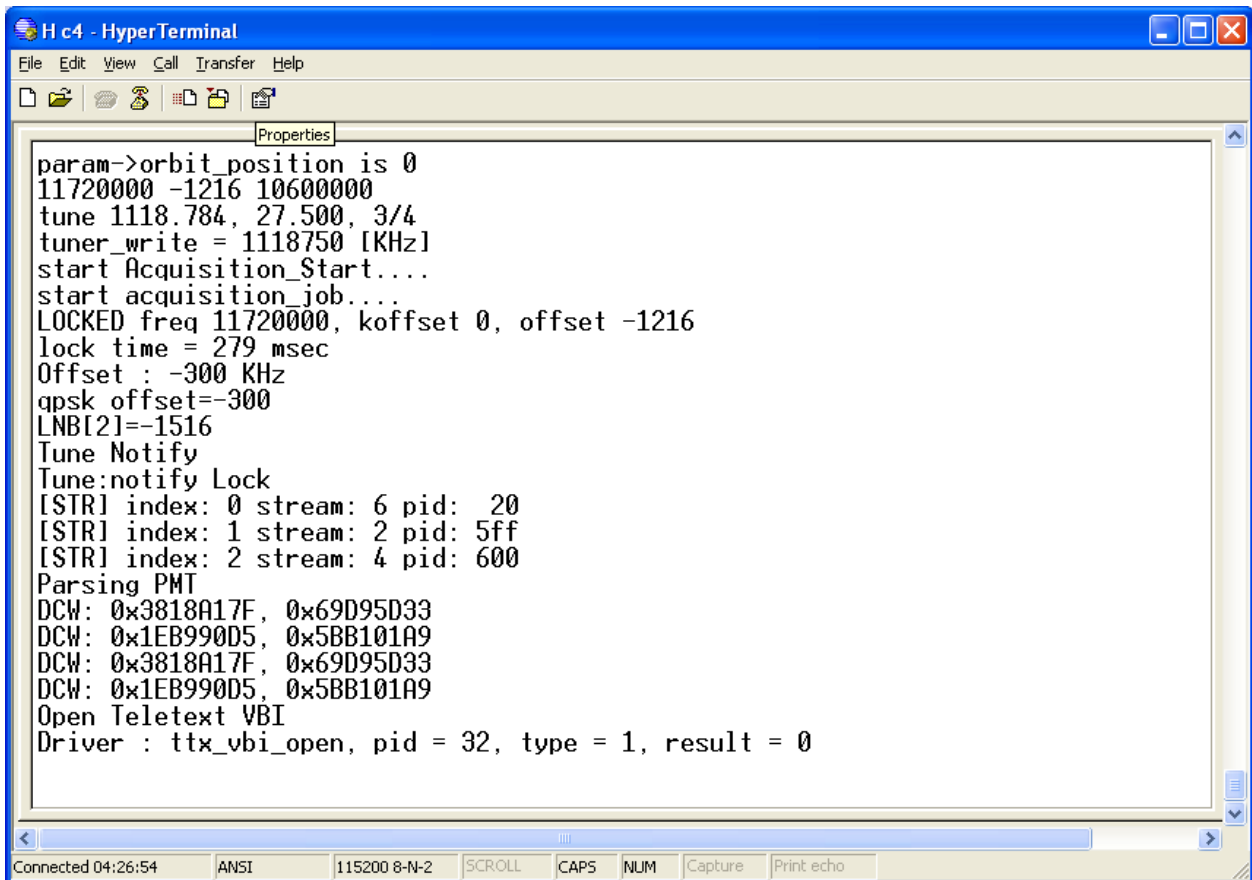


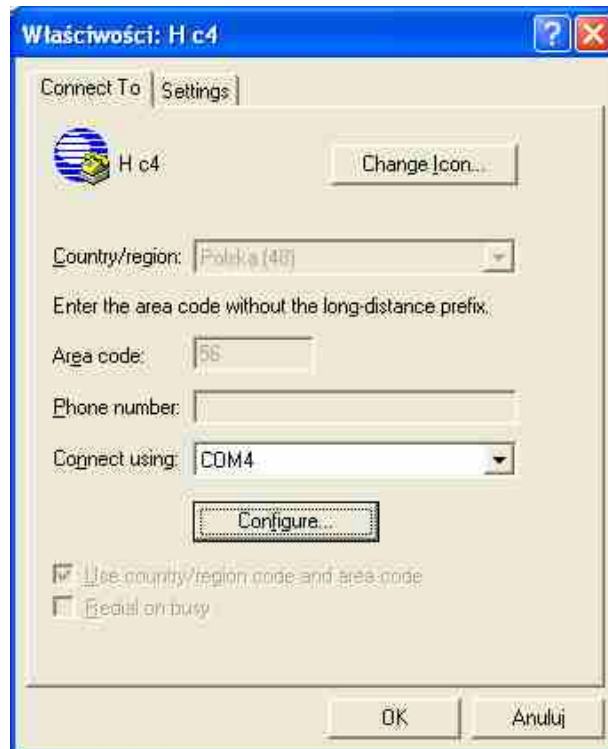
## 1 Włącz HyperTerminal

## 2 Aby skonfigurować wyl. komunikację i wybierz Properties :

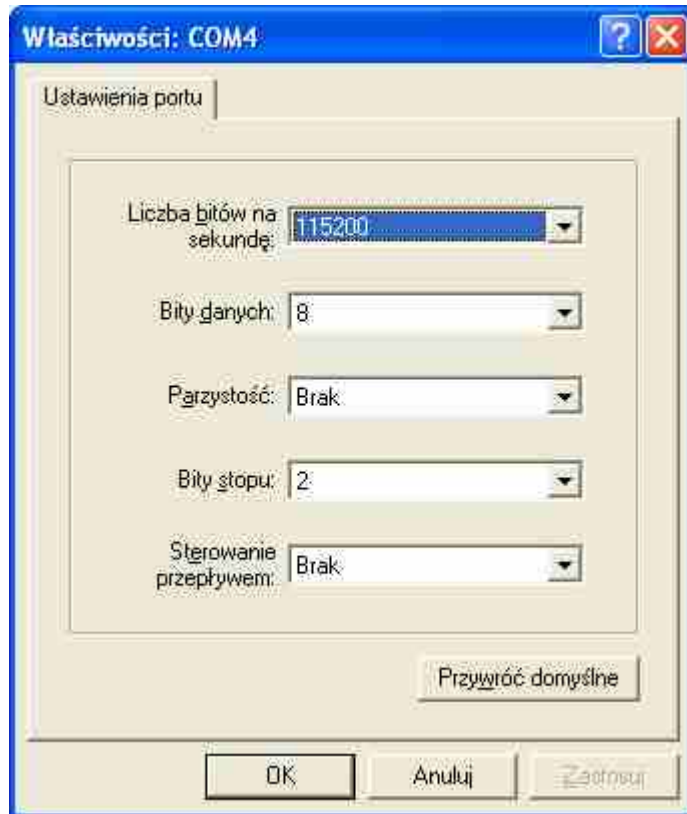


```
param->orbit_position is 0
11720000 -1216 10600000
tune 1118.784, 27.500, 3/4
tuner_write = 1118750 [KHz]
start Acquisition_Start....
start acquisition_job....
LOCKED freq 11720000, koffset 0, offset -1216
lock time = 279 msec
Offset : -300 KHz
qpsk offset=-300
LNBI2]=-1516
Tune Notify
Tune:notify Lock
[STR] index: 0 stream: 6 pid: 20
[STR] index: 1 stream: 2 pid: 5ff
[STR] index: 2 stream: 4 pid: 600
Parsing PMT
DCW: 0x3818A17F, 0x69D95D33
DCW: 0x1EB990D5, 0x5BB101A9
DCW: 0x3818A17F, 0x69D95D33
DCW: 0x1EB990D5, 0x5BB101A9
Open Teletext VBI
Driver : ttx_vbi_open, pid = 32, type = 1, result = 0
```

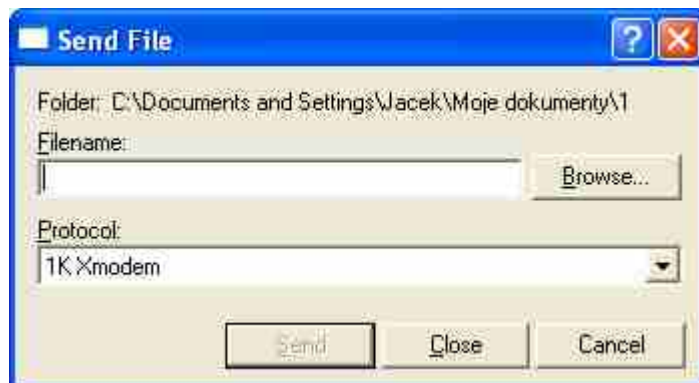
(jak widać na HT. Można również obserwować kluczyki dekodujące DCW i np.: ECMy)



## 3 Configure



4 Włącz komunikację Rs232 , SEND i wybrać „1K Xmodem”



3 Browse => wybrać soft

4 WŁĄCZYĆ DEKODER

5 TRZYMAĆ STRZAŁKĘ "W PRAWO" OKŁ 6 sekund =====>>>>

DSR 9500 TAK SAMO tylko napisy inne !!!

---

POLSAT NAGRA Embedded Model

Loader version 1.01

---

OSD initializing.....

InitPLL() success!

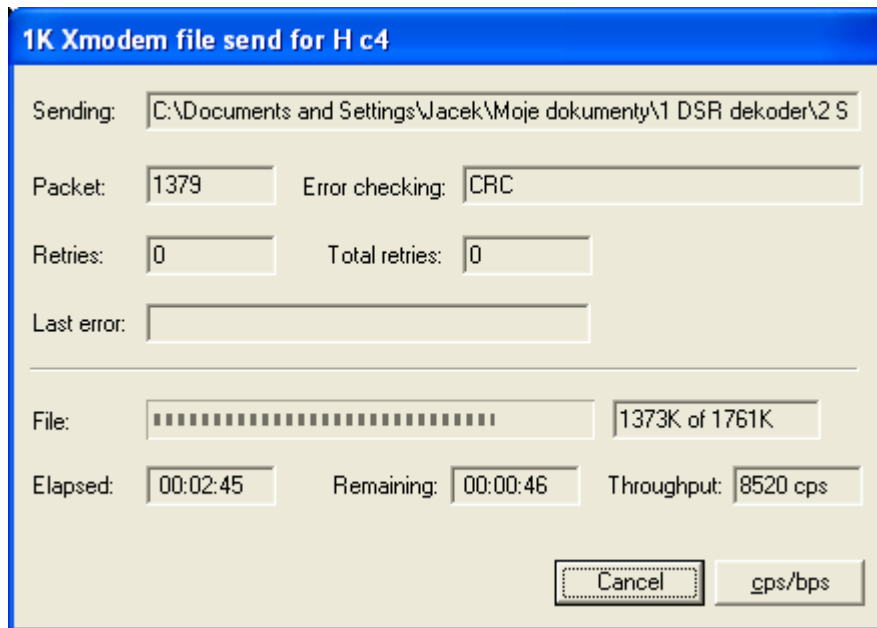
InitSDRAM() success!

OSD Initialization complete

3-01

Loading

TERAZ => SEND ...



Przyjemnego oglądania ..... Teraz powinno być ok.