

Opis podłączenia portu szeregowego w Samsungu 370G + opis wgrania oprogramowania.

Postanowiłem spróbować zrobić coś z najtańszym na rynku , i dzięki temu bardzo popularnym, dekoderm HD czyli Samsungiem DSB-H370G używanym przez Polsat.

Szukając informacje o tym sprzęcie znalazłem na stronie producenta dane techniczne i info że dekoderm jest wyposażony w port szeregowy.



[larger view](#)

DSB-H370G

HD DVB-S Satellite STB

- [features](#)
- [specification](#)

Video Format	PAL
Copy Protection	Nagravision(Irdeto/ Conax)
EPG	
OTA	S/W Upgrade
Smart Card Slot	O
Memory	FLASH : 16MB SDRAM : 128MB
Tuner	DVB-S, S2
DiSEqC/SCR	DiSEqC
Output	S/PDIF Digital Audio HDMI YPbPr Component Audio RCA 2 Scarts Serial Interface
Dimension (W*H*D)	270*40*200 mm
Weight	1.2Kg

Na zewnątrz tego portu nie widać, ale po zdjęciu obudowy widać złącze i po sprawdzeniu okazało się że jest to złącze TTL do komunikacji Rs232.

Żeby tego używać trzeba dorobić układ na max232 (202) ponieważ tam nie ma układu który znamy z innych dekodermów.

Wyprowadzenie:

1 Masa

2 RXD

3 TXD

4 +3.3V

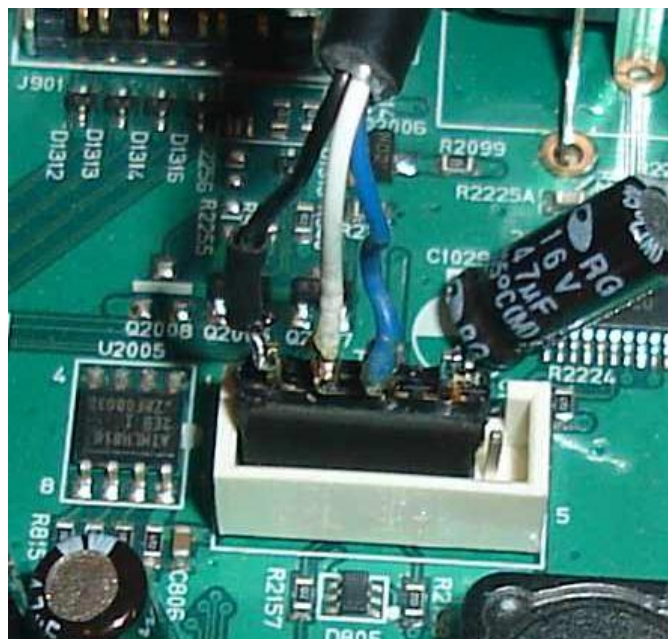
5 nie podłączone



Można też zbudować układ na bazie kabelka USB „DKU5” do telefonu Nokia.



Trzeba zamienić złącze oryginalne na pasujące do samsunga.



do wtyczki dochodzą 3 kabelki

5 biały

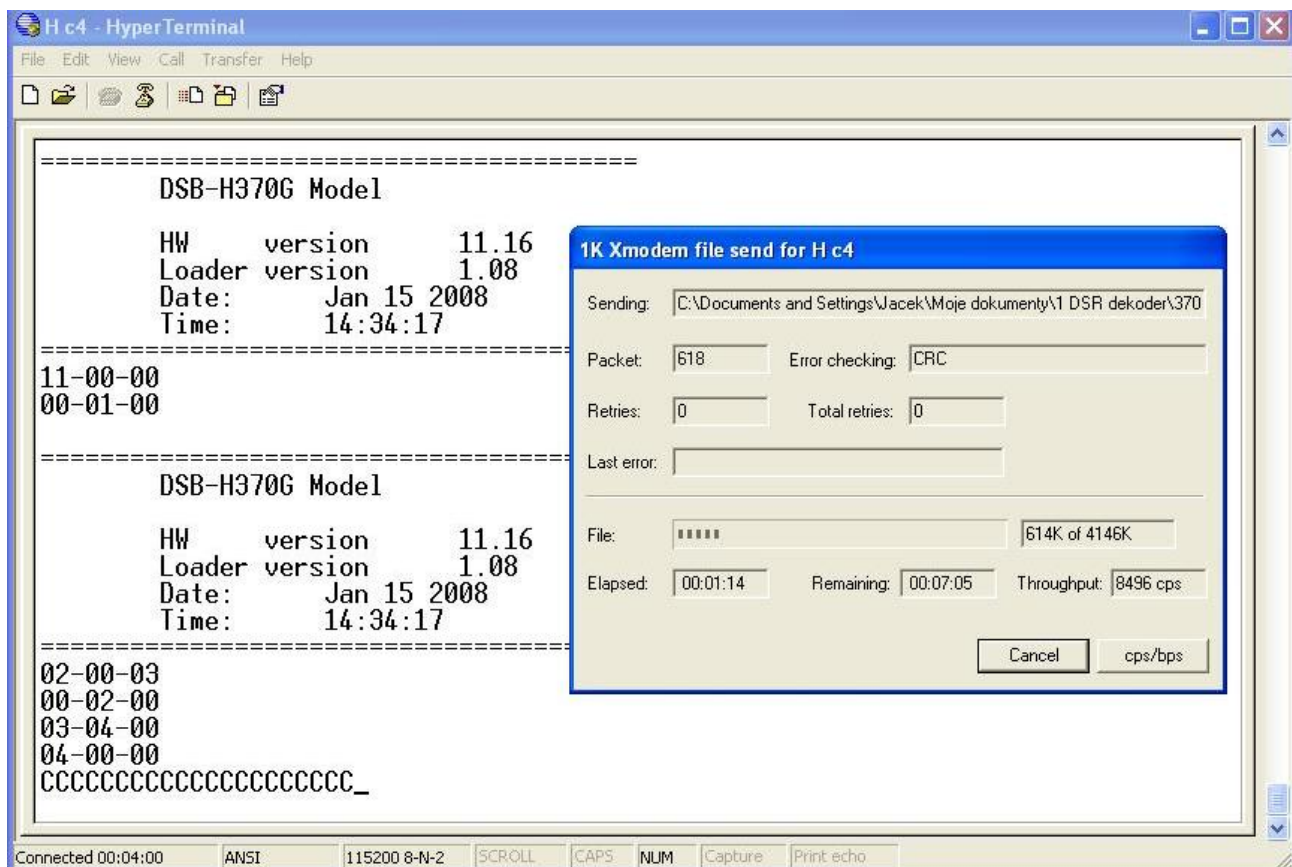
6 niebieski

7 czarny

Podłącza się tak jak widać na zdjęciu wyżej.

Mając już zbudowany układ na dziś pojawia się przy starcie info podobne jak w innych samsungach np 9500.

Na zdjęciu Hyperterminala widok jak wygląda wysyłanie oprogramowania do dekodera z bootem 1.8 , nie wiem czy w wersji 1.6 też to tak wygląda.



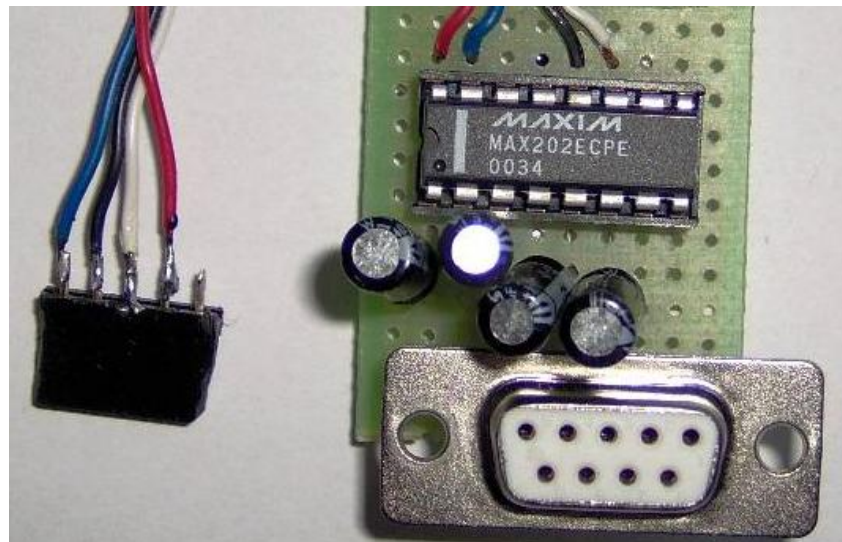
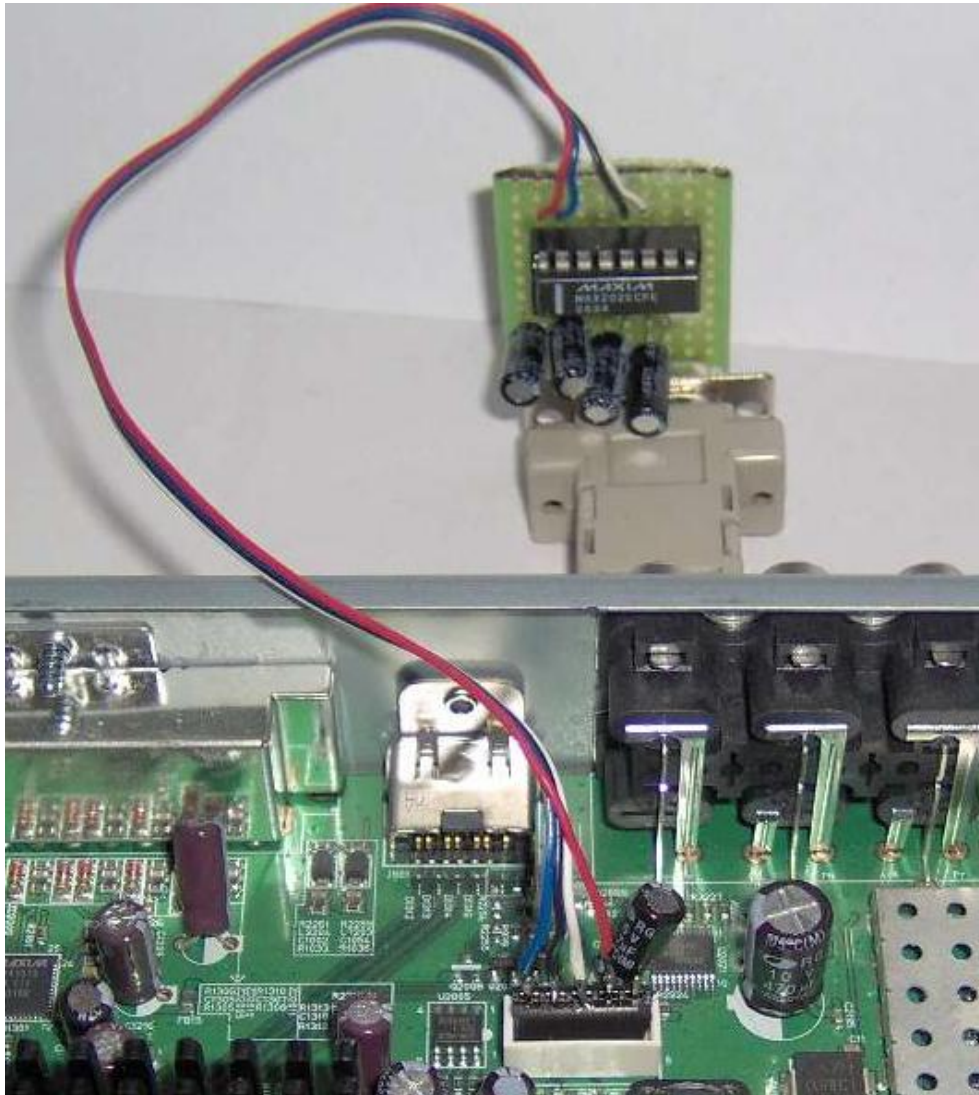
Port szeregowy umożliwia komunikację z dekoderm ,
żeby wymienić tak oprogramowanie należy:

- podłączyć układ do dekodera ,
- włączyć dekodera ,
- włączyć Hyperterminal
- nacisnąć reset wewnątrz dekodera
- trzymać literę „d” na klawiaturze , aż zacznie się pojawiać CCCC na Hyperterminalu
- wskazać oprogramowanie i kliknąć SEND (wysłać).
- Programowanie trwa okł 15 minut , bo soft ma okł 4MB
- można tak wgrać zarówno oprogramowanie 210 , jak i 226.

Niestety oprogramowania są dostępne tylko oryginalne przesyłane przez Polsat .

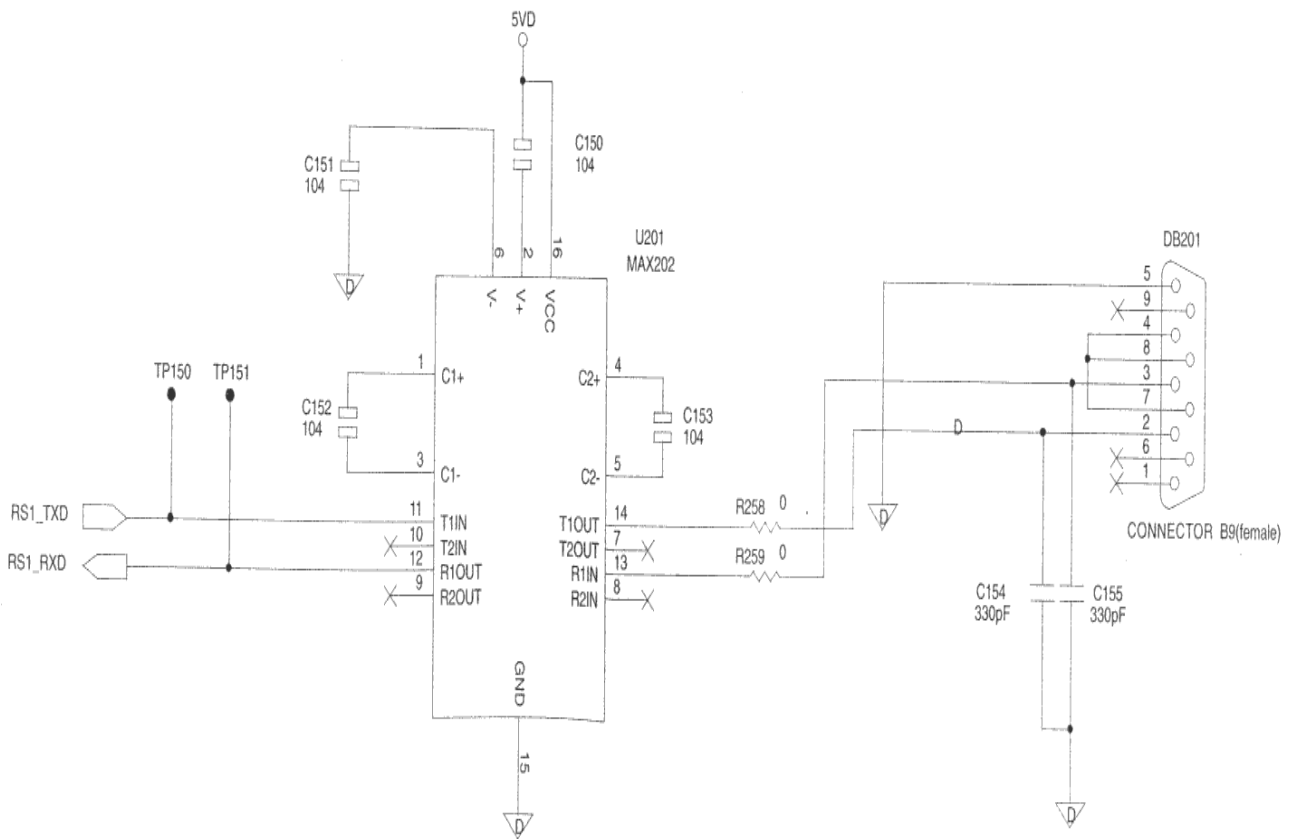
Problem z modyfikacjami oprogramowania polega na tym że są one podpisane kluczami RSA .

Tak wygląda dorobiony układ Rs232



Schemat jest dokładnie taki sam jak w DSR9500 i w innych dekodernach też jest podobny.

Mimo że zasilanie jest 3,3V zamiast 5V to układ działa bez problemów.



Zapraszam do szukania jak uruchomić tryb serwisowy. Jeśli nie jest zablokowany w oprogramowaniu to da duże możliwości.

Tak wygląda zapis przy wymianie oprogramowania przez Rs232:

00-01-00

DSB-H370G Model

HW version 11.16

Loader version 1.08

Date: Jan 15 2008

Time: 14:34:17

02-00-03

00-02-00

03-04-00

04-00-00

CCCCCCCCCCCC04-02-00

06-00-00

06-01-01

07-00-00
07-02-01
07-10-00
09-00-00
00%
10%
20%
30%
40%
50%
60%
70%
80%
90%
100%
10-00-00
00%
00%
00%
00%
00%
10%
20%
30%
40%
50%
60%
70%
80%
90%
100%

Jest w info ze strony producenta jeszcze jedna ciekawa informacja ... karta Irdeto+Conax ???
czy to też wystarczy poszukać i będzie działać?

Jacek dla FS_team

zapraszamy na www.free-sat.pl

[Free-Sat](#)

Uwagi można zgłaszać na Free-sat ,
lub na DVHK , bo na te fora zaglądam i mogę odpowiedzieć na pytania.

Pozdrawiam
Jacek ...